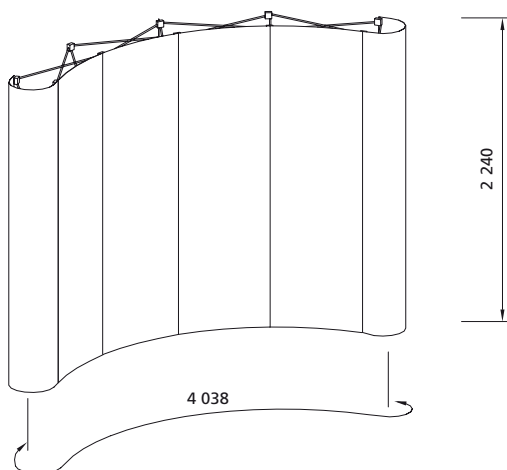


# EUROsystem 4 x 3 zakřivený jednostranný

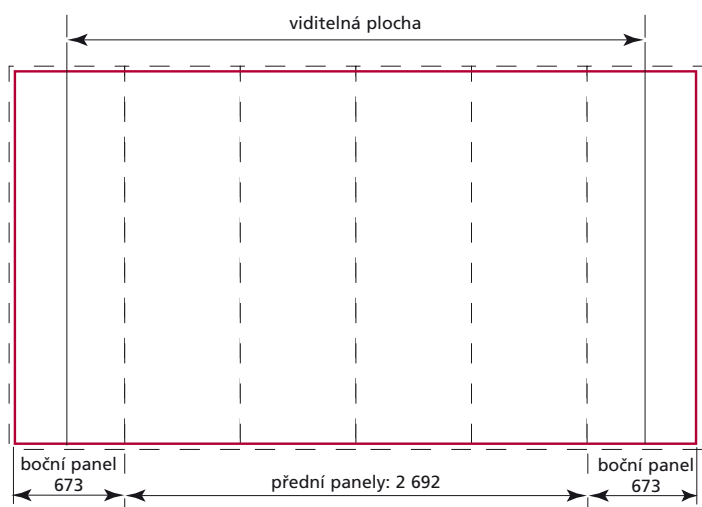


## Rozměry grafiky

Celková velikost: 4 038 x 2 240 mm

Velikost předního panelu: 673 x 2 240 mm

Velikost bočního panelu: 673 x 2 240 mm



## Příprava grafiky

**Celkový čistý formát: 4 038 x 2 240 mm**

Celkový formát pro tisk: 4 078 x 2 280 mm  
(rozměr je včetně spadu 20 mm bez ořezových značek)

## Podklady pro předání dat

### PDF:

Adobe Acrobat (verze 11 a nižší)  
Je nutné začlenit písma do souboru nebo převést do křivek.

### Bitmapové formáty:

TIFF, BMP, EPS, Photoshop – PSD (verze 13 a nižší). U všech bitmapových formátů je nutné rozlišení min. 150 dpi při konečné velikosti tištěného motivu, což znamená např. 600 dpi při zmenšení 1:4.

### Vektorové formáty:

Illustrator – EPS nebo AI (verze 13 a nižší)  
Je vhodné převést všechna písma do křivek.

Jiné formáty po konzultaci.

### Barevný režim:

Všechny podklady musí být v barevném režimu CMYK a musí mít vložený použitý barevný profil.  
V jiném případě neručíme za správnou barevnost.  
Nevhodná jsou data v RGB a přímé barvy v Illustratoru.

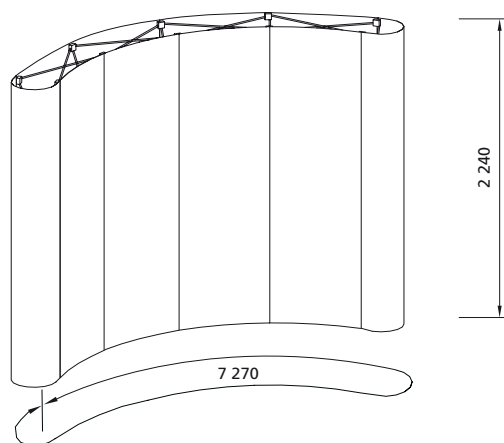
### Možnosti komprese:

Podklady je možno dodat v komprimované podobě pro ZIP, ARJ, RAR, Stuffit.

### Předání dat:

Přenos pomocí FTP, úschovna dat, CD, DVD, externí USB, HD,  
e-mail: info@eurostand.cz (max. 12 MB).

# EUROsystem 4 x 3 zakřivený oboustranný



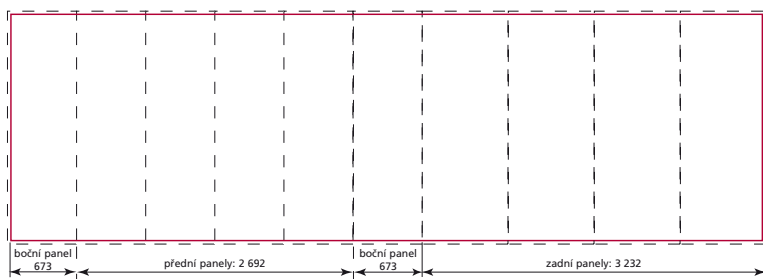
## Rozměry grafiky

Celková velikost: 7 270 x 2 240 mm

Velikost předního panelu: 673 x 2 240 mm

Velikost bočního panelu: 673 x 2 240 mm

Velikost zadního panelu: 808 x 2 240 mm



## Příprava grafiky

**Celkový čistý formát: 7 270 x 2 240 mm**

Celkový formát pro tisk: 7 310 x 2 280 mm  
(rozměr je včetně spadu 20 mm bez ořezových značek)

## Podklady pro předání dat

### PDF:

Adobe Acrobat (verze 11 a nižší)  
Je nutné začlenit písma do souboru nebo převést do křivek.

### Bitmapové formáty:

TIFF, BMP, EPS, Photoshop – PSD (verze 13 a nižší). U všech bitmapových formátů je nutné rozlišení min. 150 dpi při konečné velikosti tištěného motivu, což znamená např. 600 dpi při zmenšení 1:4.

### Vektorové formáty:

Illustrator – EPS nebo AI (verze 13 a nižší)  
Je vhodné převést všechna písma do křivek.

Jiné formáty po konzultaci.

### Barevný režim:

Všechny podklady musí být v barevném režimu CMYK a musí mít vložený použitý barevný profil. V jiném případě neručíme za správnou barevnost. Nevhodná jsou data v RGB a přímé barvy v Illustratoru.

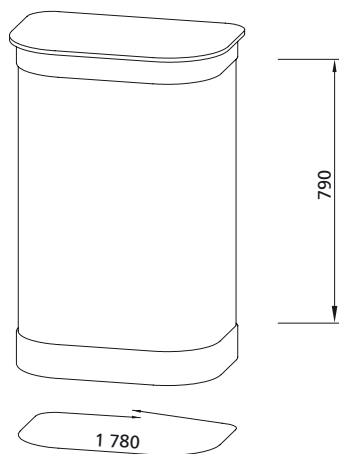
### Možnosti komprese:

Podklady je možno dodat v komprimované podobě pro ZIP, ARJ, RAR, Stuffit.

### Předání dat:

Přenos pomocí FTP, úschovna dat, CD, DVD, externí USB, HD, e-mail: info@eurostand.cz (max. 12 MB).

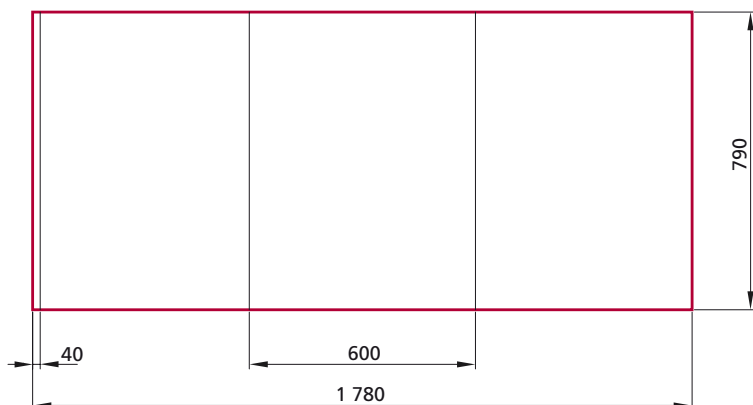
# EUROcase II přepравní kufr



## Rozměry grafiky

Celková velikost: 1 780 x 790 mm

Velikost přední viditelné plochy: 600 x 790 mm



## Příprava grafiky

**Celkový čistý formát: 1 780 x 790 mm**

Celkový formát pro tisk: 1 800 x 810 mm  
(rozměr je včetně spadu 10 mm bez ořezových značek)

## Podklady pro předání dat

### PDF:

Adobe Acrobat (verze 11 a nižší)  
Je nutné začlenit písma do souboru nebo převést do křivek.

### Bitmapové formáty:

TIFF, BMP, EPS, Photoshop – PSD (verze 13 a nižší). U všech bitmapových formátů je nutné rozlišení min. 150 dpi při konečné velikosti tištěného motivu, což znamená např. 600 dpi při zmenšení 1:4.

### Vektorové formáty:

Illustrator – EPS nebo AI (verze 13 a nižší)  
Je vhodné převést všechna písma do křivek.

Jiné formáty po konzultaci.

### Barevný režim:

Všechny podklady musí být v barevném režimu CMYK a musí mít vložený použitý barevný profil. V jiném případě neručíme za správnou barevnost. Nevhodná jsou data v RGB a přímé barvy v Illustratoru.

### Možnosti komprese:

Podklady je možno dodat v komprimované podobě pro ZIP, ARJ, RAR, Stuffit.

### Předání dat:

Přenos pomocí FTP, úschovna dat, CD, DVD, externí USB, HD, e-mail: info@eurostand.cz (max. 12 MB).